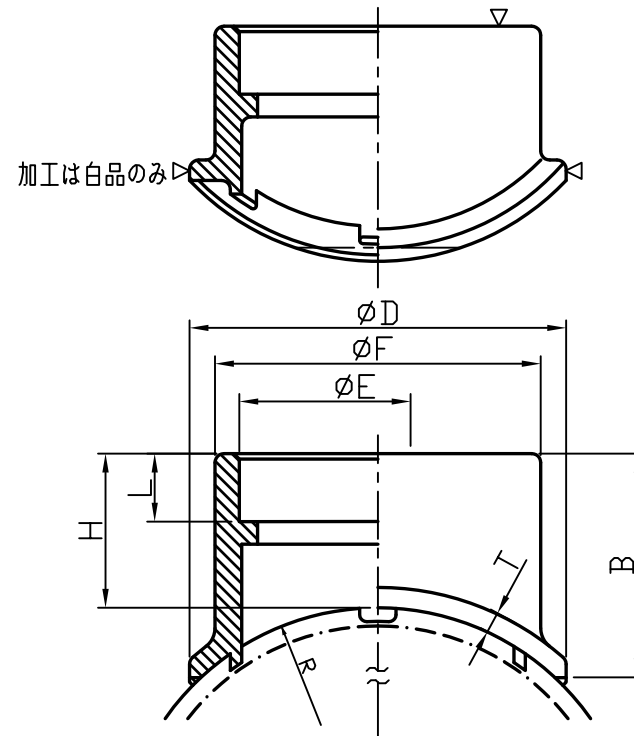


(単位:mm)

枝管×主管 (A) (A)	F	E	白品		黒品		L	B	R	T (min)	分岐穴 継手径	
			D	H	D	H						
15	28.4	22.4	40	24.6	42	25	10	35.0	24.3	3.5	27	
									30.3	3.8		
20	33.9	27.9	45	25.6	47	26	13		38.2	4.2	33	
									44.6	4.2		
									57.2	4.5		
25	41.6	34.7	52	27.6	54	28	13		41.8	24.3	3.5	40
									41.4	30.3	3.8	
									38.2	4.2		
									44.6	4.2		
									57.2	4.5		
									69.9	4.5		
32	51.2	43.4	61.5	29.6	63.5	30	13		44.1	38.2	4.2	48
									44.6	4.2		
									57.2	4.5		
									69.9	4.5		
									82.6	5.0		
40	57.4	49.3	68	30.6	70	31	13		49.0	38.2	4.2	54
									45.2	44.6	4.2	
									57.2	4.5		
									69.9	4.5		
									82.6	5.0		
50	72.4	61.3	83	33.6	85	34	15		57.5	44.6	4.2	66
									50.8	57.2	4.5	
									69.9	4.5		
									82.6	5.0		
65	86.9	77.3	98	34.6	100	35	15		60.0	57.2	4.5	81
									53.7	69.9	4.5	
									82.6	5.0		

枝部溶接型(YWS-W)



白品表面处理：溶融亜鉛めっき

注：1×1 1/2のD法の管軸と直角方向の寸法は48とする
：位置決め突起は4箇所とする。

記載内容については、予告なく変更することがあります。
また、許可なく無断で複製、転用を禁止します。

材質	S25C	尺度	—	第三角法	顧客名
平成	18年	05月	25日		
承認	確認	作成	顧客名		名称
			溶接サドル継手		
株式会社 吉年					枝部溶接型 (YWS-W)
					図番 YWS-W-02-△



記号	日付	改訂	記事	担当	備考	