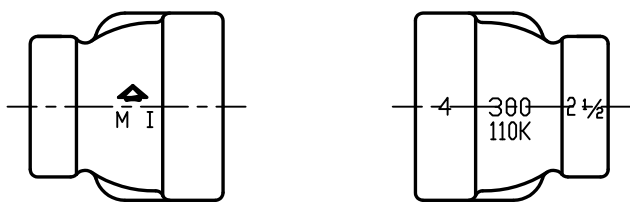
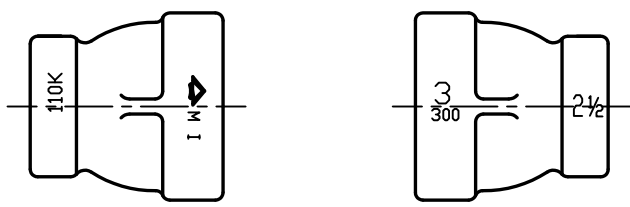


(表示内容例)



FCD450は「D I」とする。

注：下記表示は呼び径3×2 1/2と2 1/2×2のみとする



(単位:mm)

呼び	①×②	L	F	F'
A	B			
50×40	2×1½	81.0±6.0	83.2	68.1
65×50	2½×2	93.5±6.0	98.0	83.2
80×65	3×2½	103.0±7.0	117.3	98.0
100×65	4×2½	110.0±7.0	145.0	98.0
125×100	5×4	125.0±7.0	174.0	145.0

(一財)日本消防設備安全センター認定品(PJ-126号)
本製品の仕様は JPF MP004に準ずるものとする。

記載内容については、予告なく変更することがあります。
また、許可なく無断で複製、転用を禁止します。

FCMB275-5(4ヶ以下) FCD450-10(5ヶ)

材質	尺度	第三角法	顧客名
平成 11 年 08 月 24 日			圧力配管用ねじ込み継手
承認	確認	作成	
日野	森田	奥野	称
株式会社 吉年			番
			HPF-08-HRS-△



△					
△					
△					
記号	日付	改訂	記事	担当	備考