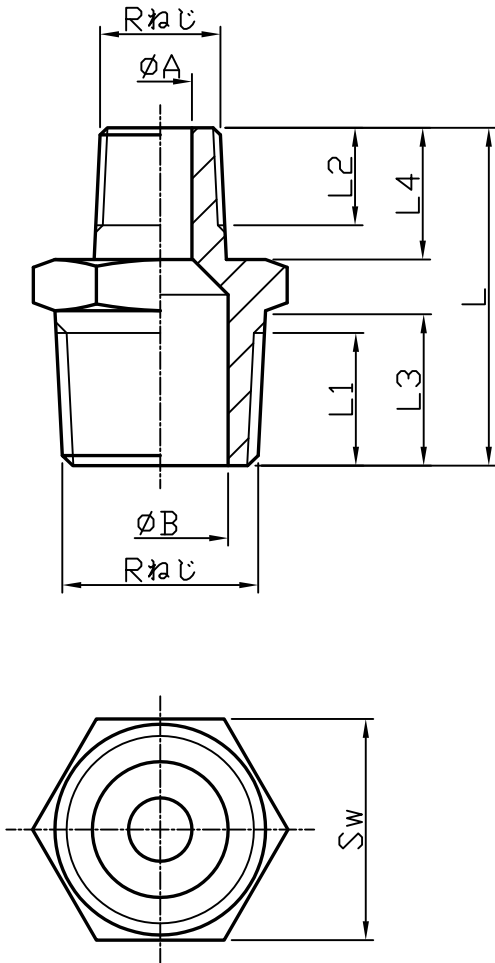


(単位:mm)



呼び		L	Sw (六角形)	A	B	L1 (min)	L2 (min)	L3	L4
A	B(R)								
8x6	1/4x1/8	33.6	18	4.9	8.1	9.7	6.5	12	11.8
10x6	3/8x1/8	34.2	21	4.8	9.8	10.1	6.5	13	11.5
10x8	3/8x1/4	35.5	20.7	7.9	10.1	10.1	9.7	12.8	11.5
15x6	1/2x1/8	34.5	25.8	4.9	12.4	13.2	11	16.4	13.1
15x8	1/2x1/4	33.6	26	6.3	12.6	13.2	9.7	15.7	11.4
15x10	1/2x3/8	41.2	25.8	10.1	14.3	14.5	11	17	13.5
20x6	3/4x1/8	37	29.8	4.7	18.9	14.5	6.5	18.2	12.4
20x8	3/4x1/4	37.4	29.9	5.8	19.1	14.5	9.7	17.8	12
20x10	3/4x3/8	37.2	29.8	9.2	19.1	14.5	10.1	17.9	13.1
20x15	3/4x1/2	45.2	29.8	14	19.1	14.5	13.2	17.5	17
25x8	1 x1/4	39.1	35	6	25.2	16.8	9.7	20.4	12.2
25x10	1 x3/8	40	34.8	9.3	25.4	16.8	10.1	20.5	13.2
25x15	1 x1/2	44	34.8	12.5	24.8	16.8	13.2	20.5	16.1
25x20	1 x3/4	50.2	36.9	19.3	25.1	16.8	14.5	18.9	19
32x15	1 1/4x1/2	47.5	45.9	12.2	33.3	19.1	13.2	22.8	15.7
32x20	1 1/4x3/4	51.5	45.6	18.8	31.9	19.1	14.5	23.2	20
32x25	1 1/4x1	54	46	25.2	32.8	19.1	17	22.3	20
40x20	1 1/2x3/4	53	49.8	19	38.2	19.1	14.5	23.6	20
40x25	1 1/2x1	53	50	25.2	38.1	19.1	16.8	23.6	20.3
40x32	1 1/2x1 1/4	59.6	52	33	39.2	17	16.8	24.5	21
50x15	2 x1/2	52.5	63	12.3	50.6	23.4	13.2	25.2	15.6
50x20	2 x3/4	56.5	63	19	50.7	23.4	14.5	25.3	20.1
50x25	2 x 1	57.3	63	25.2	50.8	23.4	16.8	26.3	20
50x32	2 x1 1/4	57.5	63	31.8	51	23.4	19.1	25.5	21.7
50x40	2 x1 1/2	65.4	63.9	39.5	49.8	23.4	19.1	26.6	25

記載内容については、予告なく変更することがあります。

また、許可なく無断で複製、転用を禁止します。

材質	SCS13	尺度	—	第三角法	顧客名
平成	13年05月02日	承認	確認	作成	名
記号	日付	改訂	記事	担当	
△		△		△	株式会社 吉年
△		△		△	顧客名
△		△		△	ステンレス継手
△		△		△	径違いニップル
△		△		△	SUS-012-RNI-△

4
A